



E.L.ハウス通信

H.26 vol.6



西原、飯塚町、西田、下条町、城西町、城南町、清住町、双葉町の皆様。
尾花沢市、大石田町の皆様。

こんにちは。寒くなってもポスティングを頑張っているE.L.ハウスの石塚・三浦です。

おいしい食べ物が多いこの季節が大好きです。ただ朝晩が冷えるので体調管理に注意！

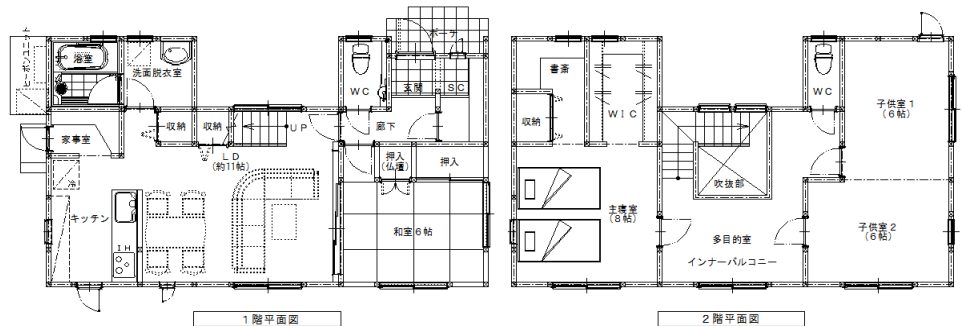
■内覧会を開催させていただきました

〈山形市I様邸〉

〈3人家族〉

暖房システムにスラブヒーターを採用されました。

・1階リビングの南北に大きな掃出し窓を設け、風通しがよくて明るく、気持ちのいい空間になりました。

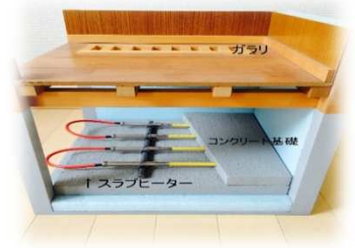


・2階の子供部屋は、今のところ1つの部屋で、将来お子様が二人になる場合に間仕切りを作れるように工夫してあります。お子さんの部屋は使い方が変わっていくものなので、このようにするのがおすすめです。

・スラブヒーターなのでこれから寒くなる時期は足元から暖かいでしょうね。羨ましいです。。



☺️外観 パース図



☺️スラブヒーターの構造

■環境にいい暖房設備

〈薪ストーブ、ペレットストーブ〉

山形をはじめ東北地方で静かなブームになっている薪ストーブ。ゆらゆらと揺れる火を見ているとリラックスでき、家族も自然と集まってくる。

ストーブの上ではコトコト煮込み料理もできてしまうし、更には環境にもいい！ が、燃料となる薪をどうしようかなー…と悩んでいる方、多いはず。

ペレットストーブおすすめですよ。燃料はホームセンターで調達できるし、海外製品の輸入品も多くなっていますので、オシャレな物もたくさんあります。増改築の際に思い切って検討してみてもは！？

※ホームページにペレットストーブの詳しいページを設けています。ぜひご参考までに。。

→ <http://el-house.com/topics>のページです。


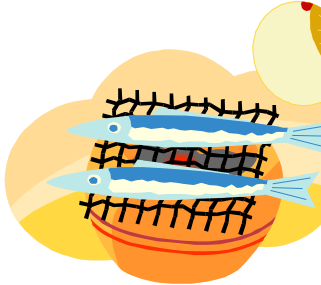


☺️薪ストーブ



☺️ペレットストーブ

10月に旬の食べ物

チンゲン菜	柿	秋刀魚	ピーナッツ
つるむらさき	栗	かつお	ゴマ
マツタケ	すだち	いわし	
	ゆず	鮭	
	りんご	サバ	
		シラス	

■E.L.ハウスの仕事

- ・省エネ基準適合の高性能住宅
- ・一級建築士設計事務所による自由設計
- ・省令準耐火構造〔火災保険がととても安くなります〕
- ・長期優良住宅や、今話題の低炭素住宅も対応可能
- ・リフォームのご相談も承ります。

株式会社 E(ecolife)・L(life)・ハウス


〒990-0823 山形市下条町4丁目3-32 101号室

TEL.(023)674-8566

FAX.(023)674-8567

E-MAIL.el-house@forest.ocn.ne.jp

<http://el-house.com/>

〈E.L.ハウス通信 作成者 自己紹介〉
 氏名：石塚 昂志(イツカ カウキ) 担当：営業
 生まれ：1989年6月11日
 住まい：西村山郡朝日町
 月々の無理のない返済計画を
 提案させていただきます。


〈E.L.ハウス通信 スタッフ 自己紹介〉
 氏名：三浦 智恵(ミウラ チ)2児の母
 担当：営業(北村山、最上地区担当)
 住まい：尾花沢市
 女性目線でのフォローをモットーに動きます！
 よろしくお願ひします！